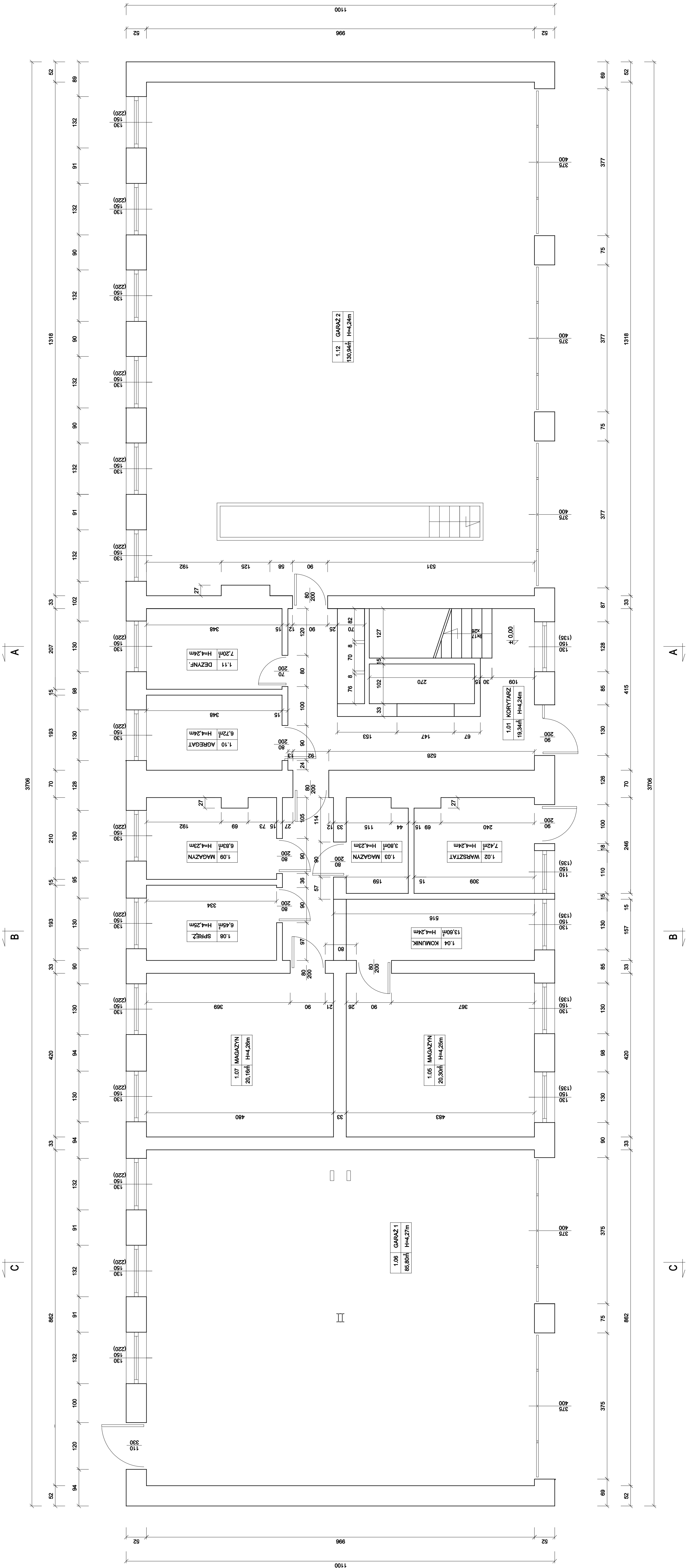


RZUT PARTERU  
- STAN ISTNIEJĄCY

skala 1 : 50



**Pracownia Projektowa "GRAFION"**  
ul. Żeromskiego 68/3, 68-302 Wałbrzych  
tel. 74 / 844-65-02

Obiekt: Remont i przebudowa przelicznika połączone z rozbudową budynku "C" Komendy Miejskiej Państwowej Straży Pożarnej w Wałbrzychu  
Inwestor: Gmina Wałbrzych, Państwowej Straży Pożarnej w Wałbrzychu ul. Ogrodowa 20, 68-300 Wałbrzych

RZUT PARTERU  
- STAN ISTNIEJĄCY

Projektant:	mgr inż. arch. Janusz Kowalczyk	67Nw/72	08.2018	Skala	1:50
Asystent:	mgr inż. Andrzej Słuszeń	72420/04/02	08.2018	Nr rys.	
Sprawdził:					<b>1</b>